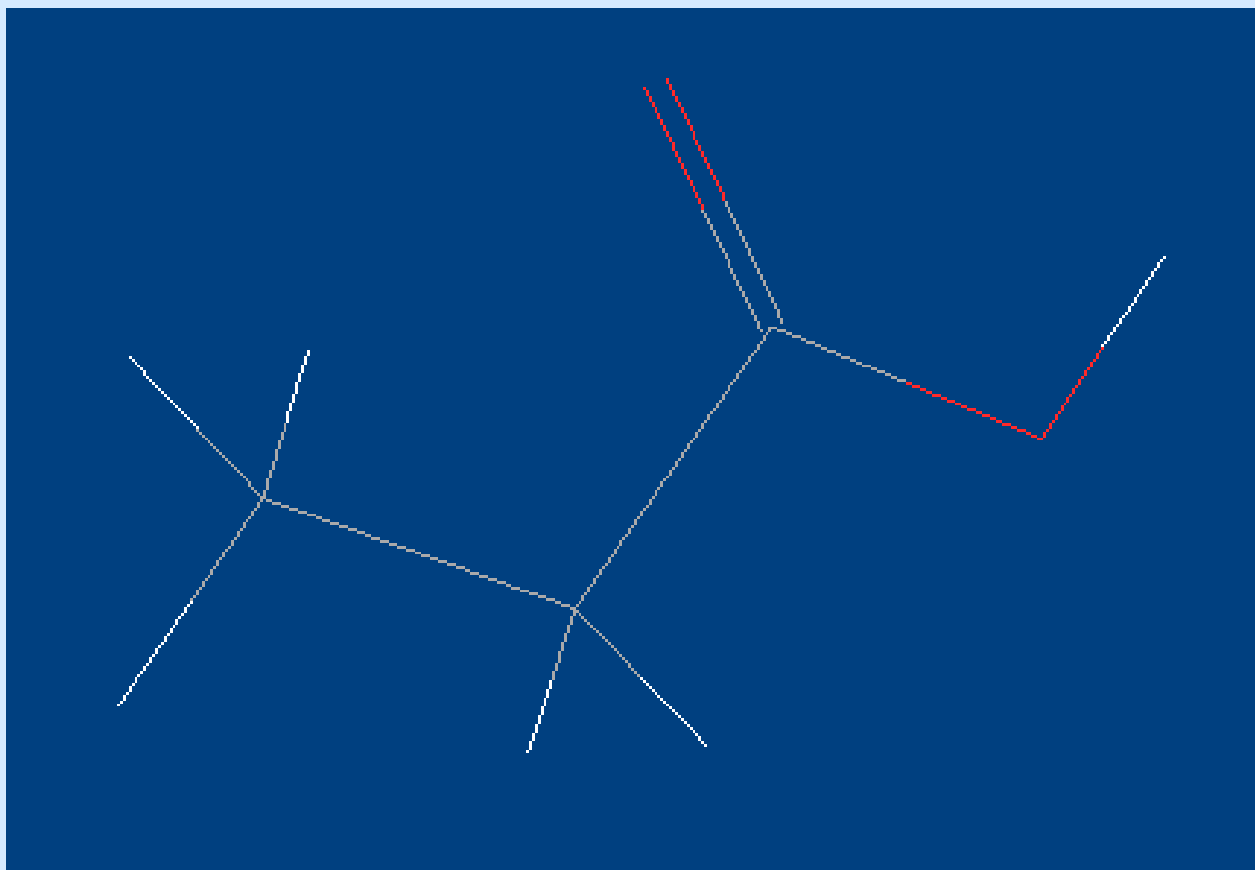
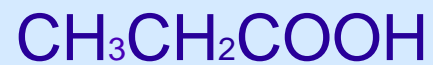


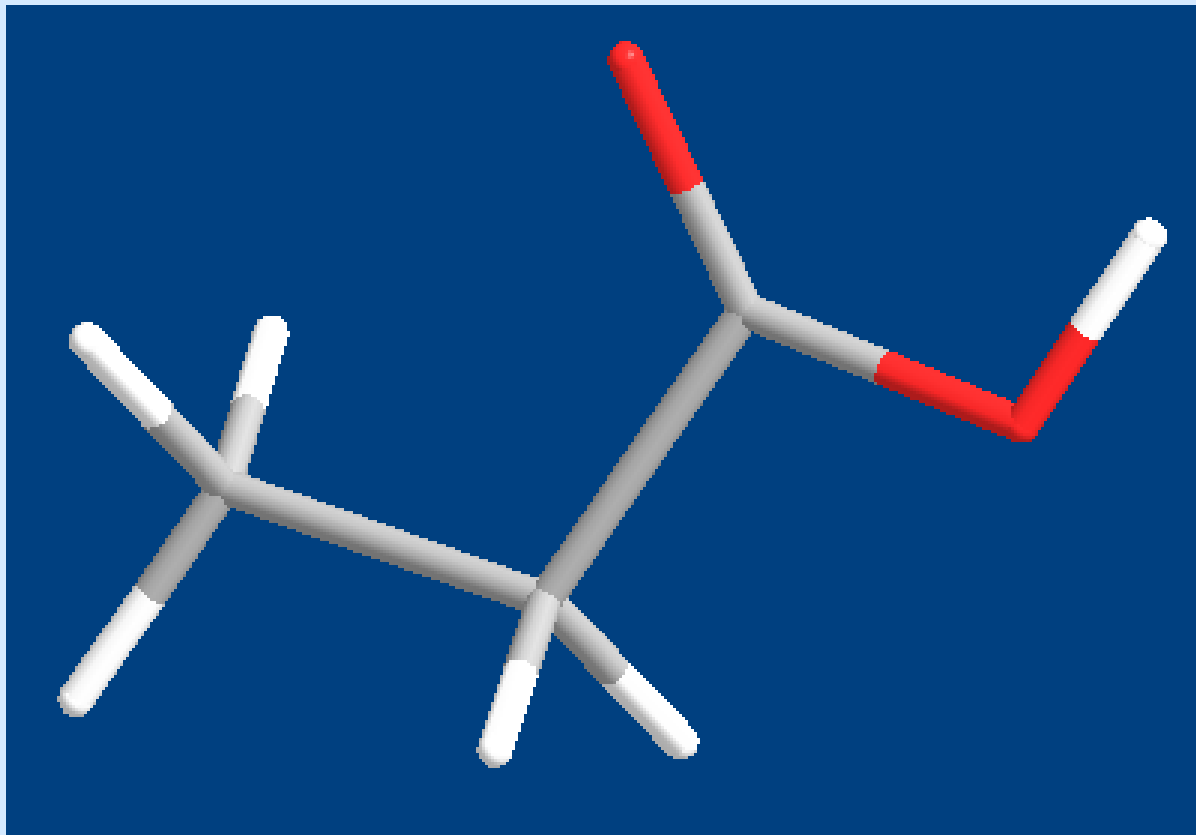
Трёхмерные структуры  
3D-структуры

Модели визуального  
отображения структуры

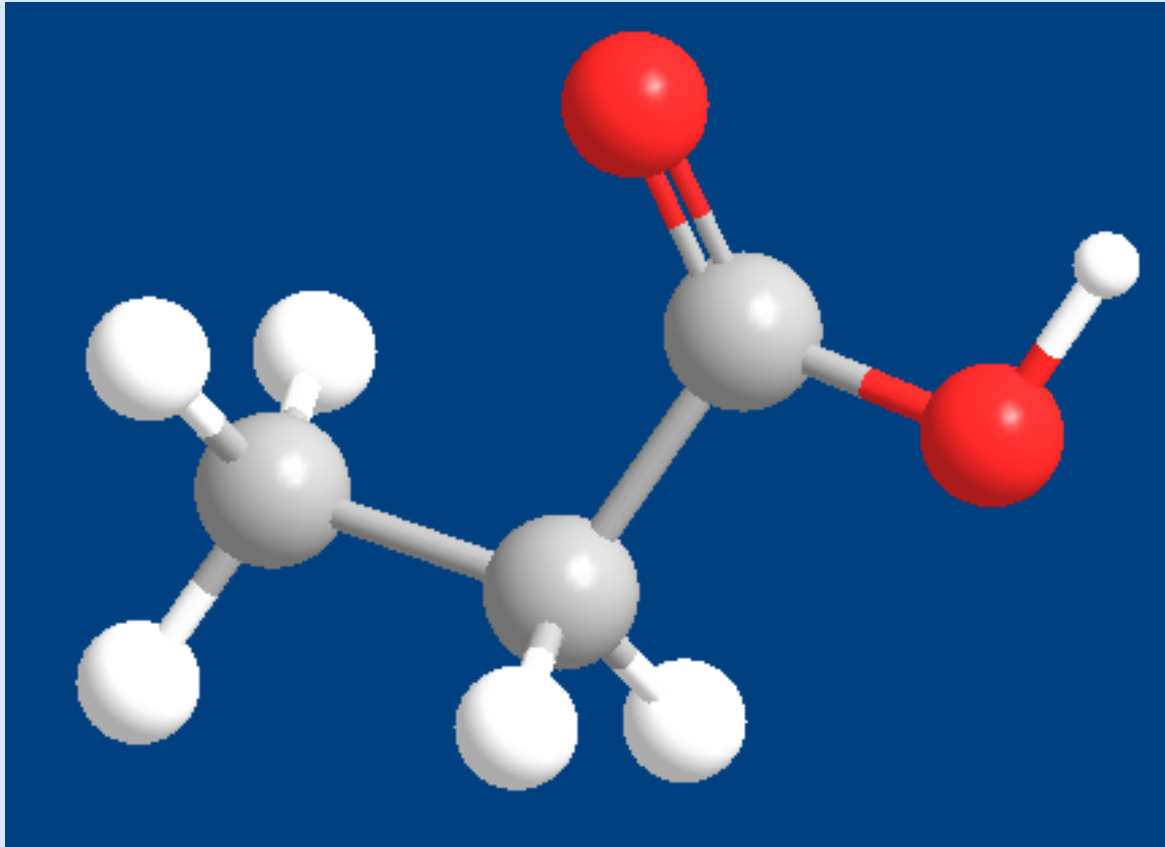
# Проволочная модель (Wire Frame)



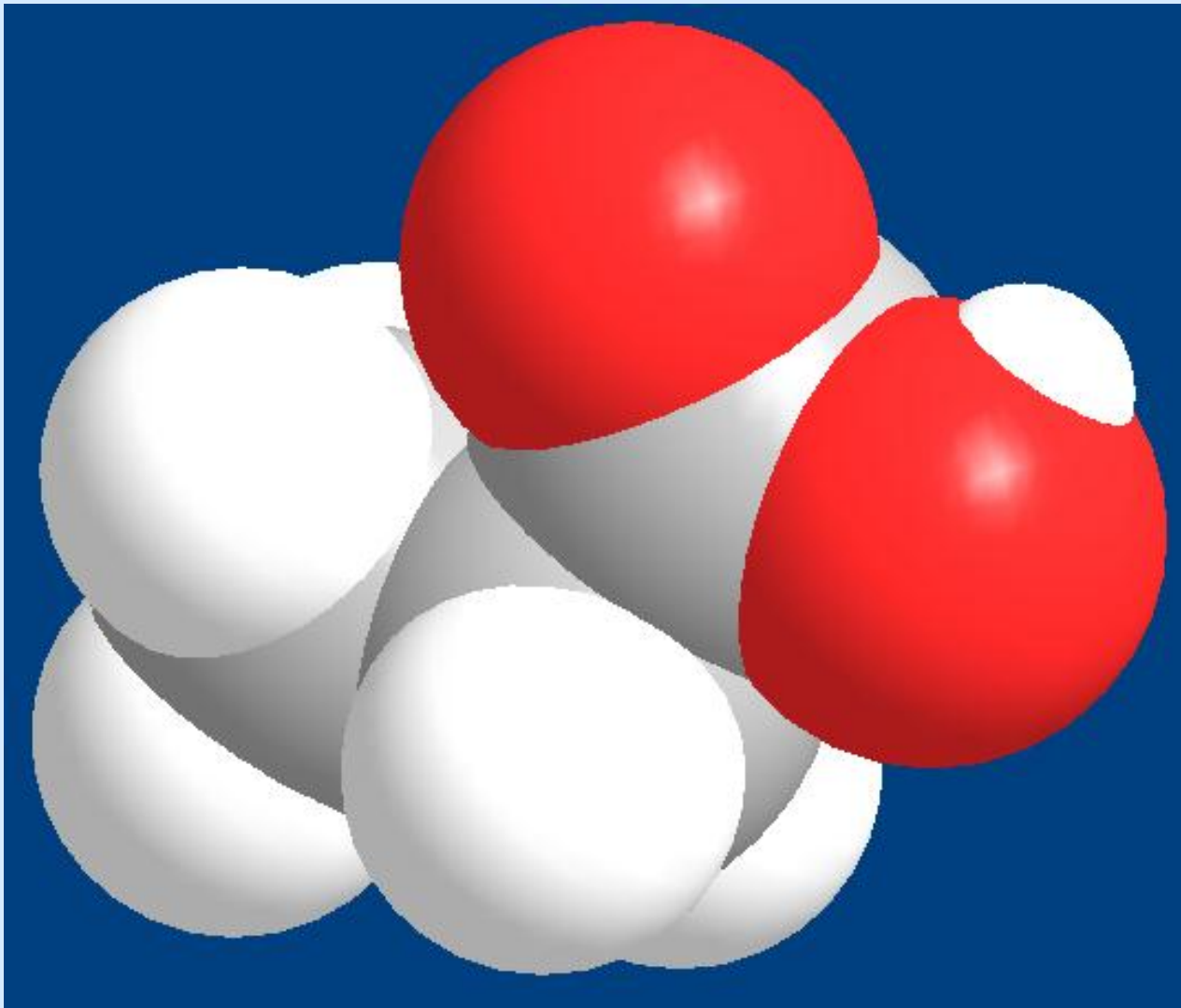
# Стержневая модель (Sticks)



# Шаростержневая модель (Balls and Sticks)

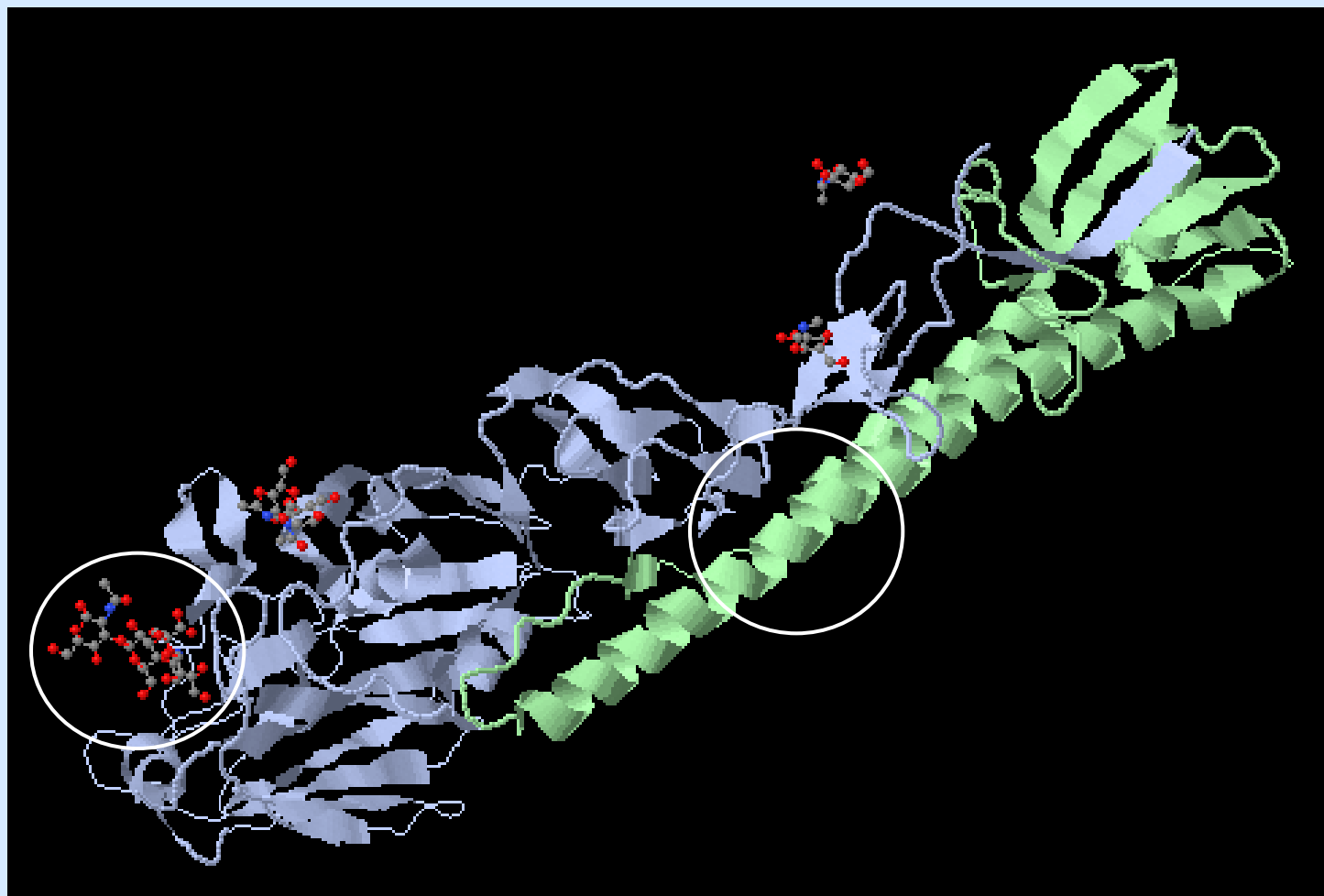


# Объемная модель (Space Filling) Ван-дер-Ваальсова поверхность



СРК-  
модель

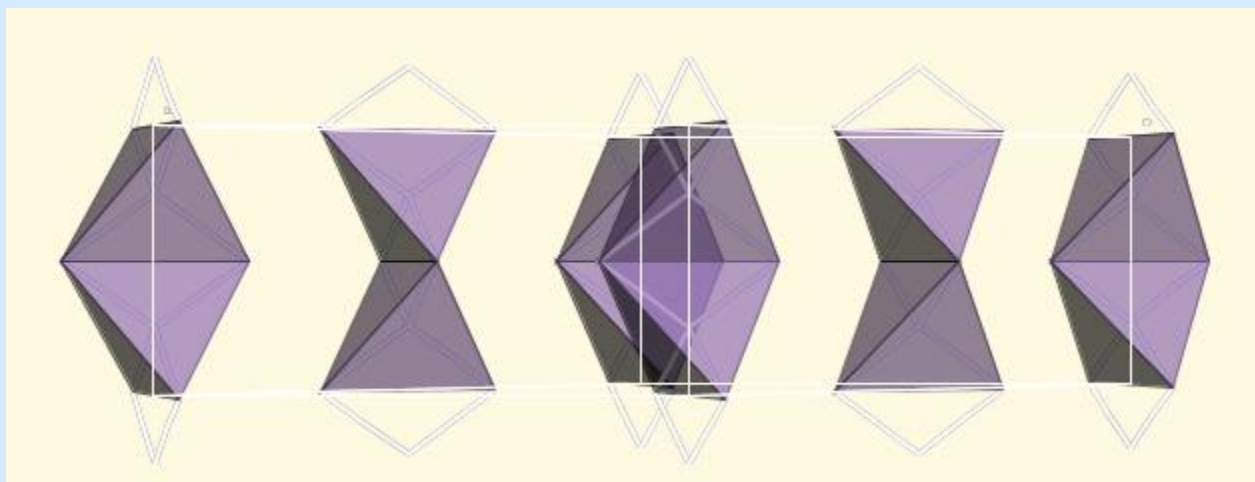
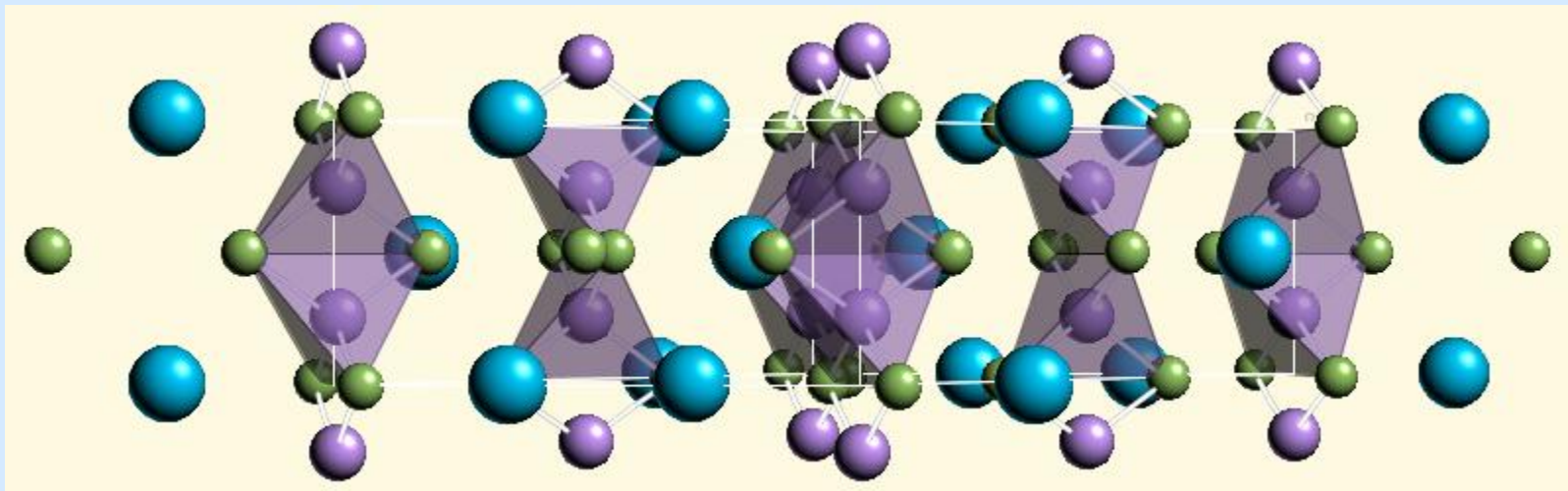
# Ленточная - биомакромолекулы



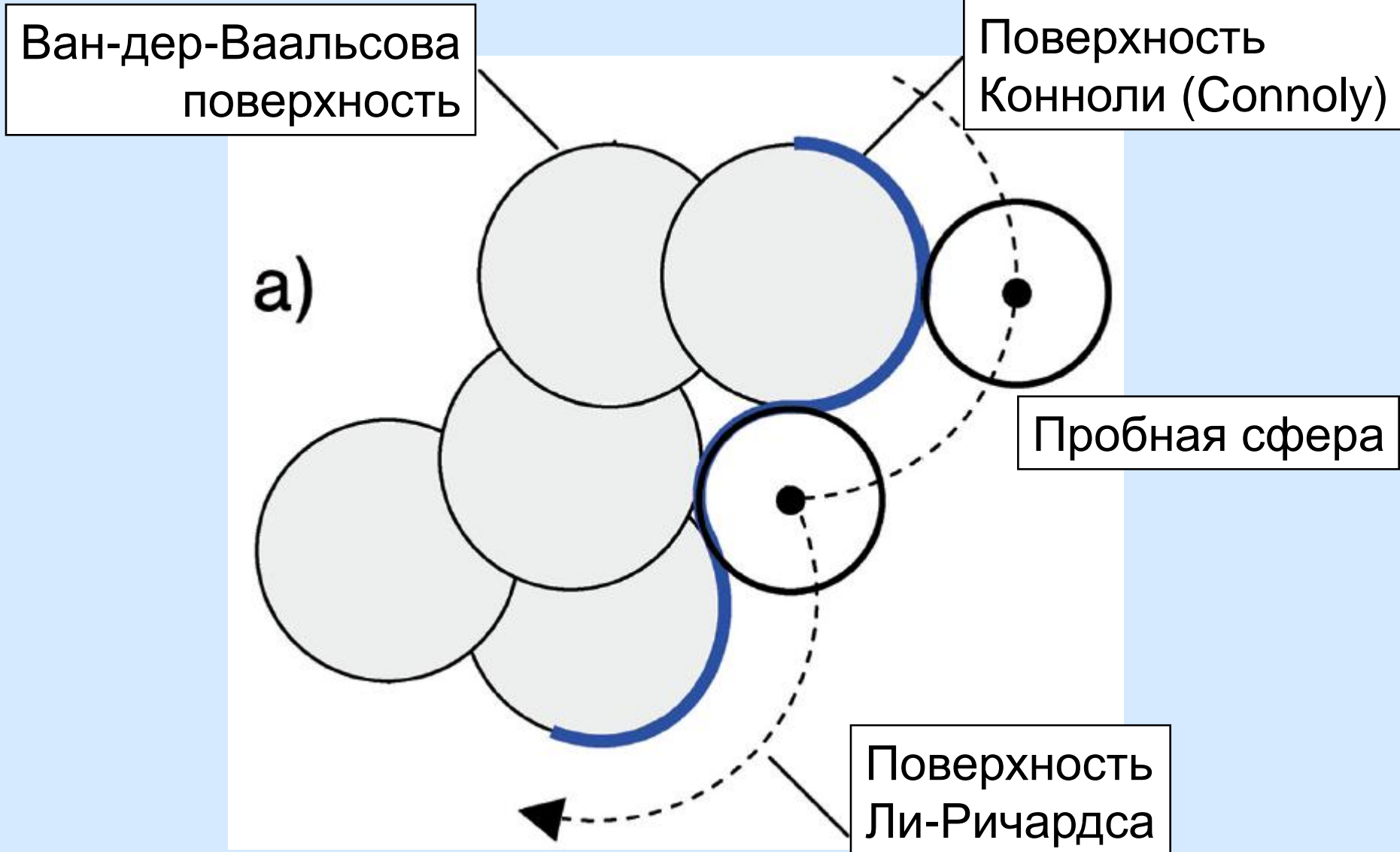
Ribbon

вирус птичьего гриппа

# Многогранники



# Молекулярная поверхность



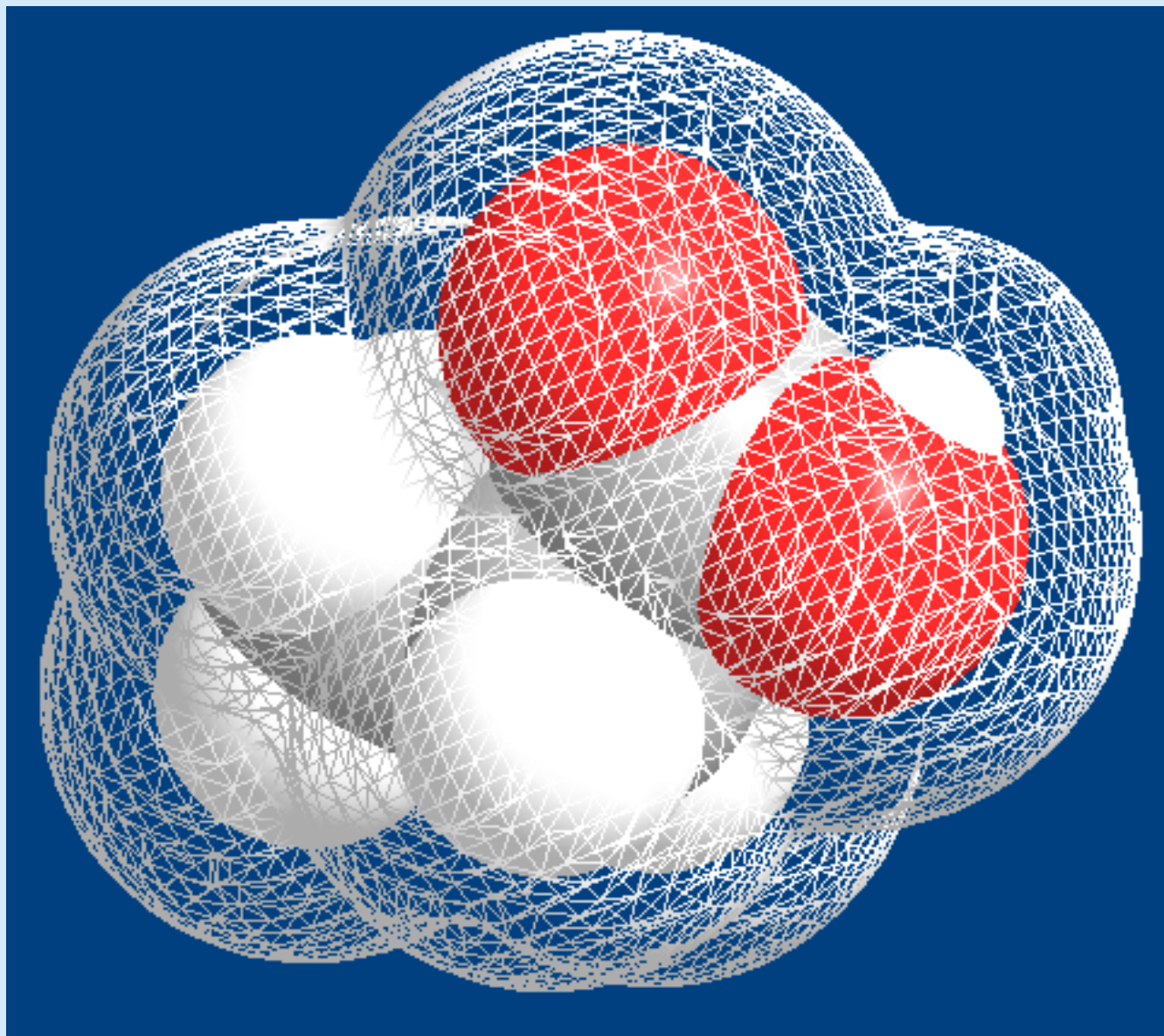


# Поверхность, доступная растворителю

## SAS – Solvent-accessible surface

- Поверхность **Ли-Ричардса** –  
доступная растворителю  
(в некоторых источниках поверхности Ван-дер-Ваальса, Конноли тоже считают доступными растворителю).
- Размер пробной сферы имеет значение.  
 $r(\text{H}_2\text{O}) = 1,4 \text{ \AA}$   
 $r(\text{C}_6\text{H}_6) = 2,6 \text{ \AA}$
- Поверхность Конноли ограничивает объем, **недоступный** растворителю.

# Поверхность Ли-Ричардса



Solvent  
Accessible

# Отображение электростатического потенциала

Цветовая гамма условна.

Цветовая гамма не стандартизирована.

Обычно:

синий цвет – положительный заряд,  
красный – отрицательный.

